


Observatoire du nautisme en Cornouaille

CHIFFRES CLÉS 2023





 La Destination touristique et le nautisme

 Les objectifs de l'étude

 La méthodologie

Présentation de la filière nautique - Les chiffres clés

1. Les prestataires de sports nautiques et de bord de mer
2. Les ports de plaisance et les sites de mouillage
3. Les industries, le commerce et les services nautiques

Les
+ *du territoire*



Coopération territoriale en matière touristique

Depuis 2015, c'est à l'échelle des « Destinations touristiques » que la Région Bretagne a structuré son action et invité les acteurs des territoires bretons à s'organiser en tant que territoires de projets entre collectivités.



8 collectivités composent la Destination



Volonté de développer un tourisme durable

"un tourisme qui tient pleinement compte de ses impacts économiques, sociaux et environnementaux actuels et futurs, en répondant aux besoins des visiteurs, des professionnels, de l'environnement et des communautés d'accueil".



Le tourisme comme un outil de transformation économique et sociale

C'est le moyen d'offrir aux habitants une meilleure qualité de vie et aux visiteurs une expérience culturelle et humaine enrichissante.

AXE C de la stratégie touristique 2023-2025

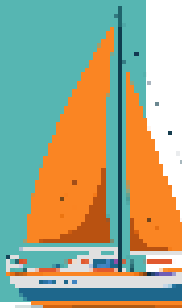
Développer le nautisme pour tous



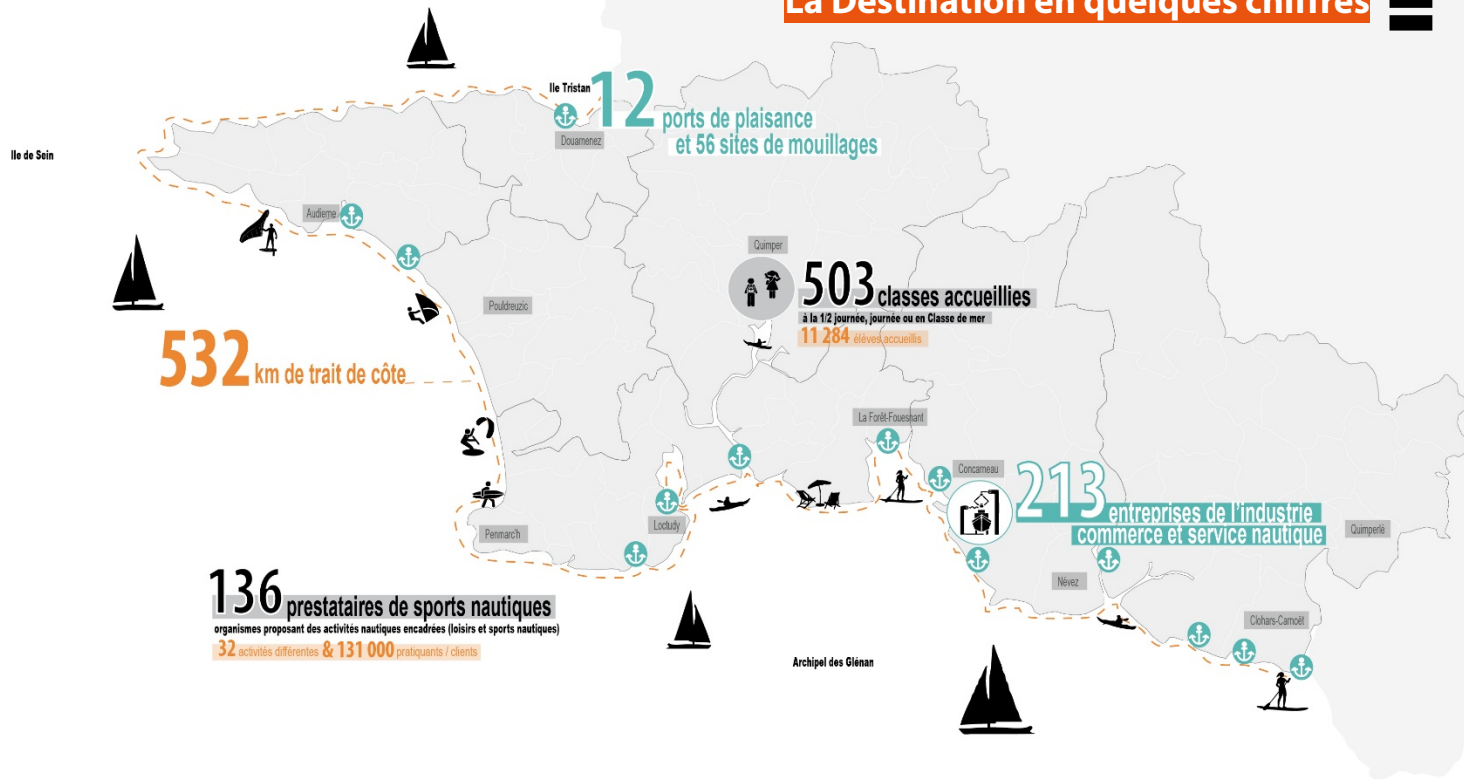
Structurer une offre touristique différenciante et donner l'envie de nautisme aux clientèles touristiques présentes sur le territoire, ainsi qu'aux Cornouaillais.

Accompagner les structures nautiques du territoire pour qu'elles adaptent leurs pratiques et leur matériel, afin de conquérir ces clientèles.

Consolider la connaissance et mise en réseau des professionnels
disposer de données sur l'économie de la filière du nautisme en Cornouaille de manière à pouvoir déterminer des leviers d'actions



La Destination en quelques chiffres



LA MÉTHODOLOGIE

Chiffres clés 2022

PRESTATAIRES DE SPORTS NAUTIQUES ET DE BORD DE MER

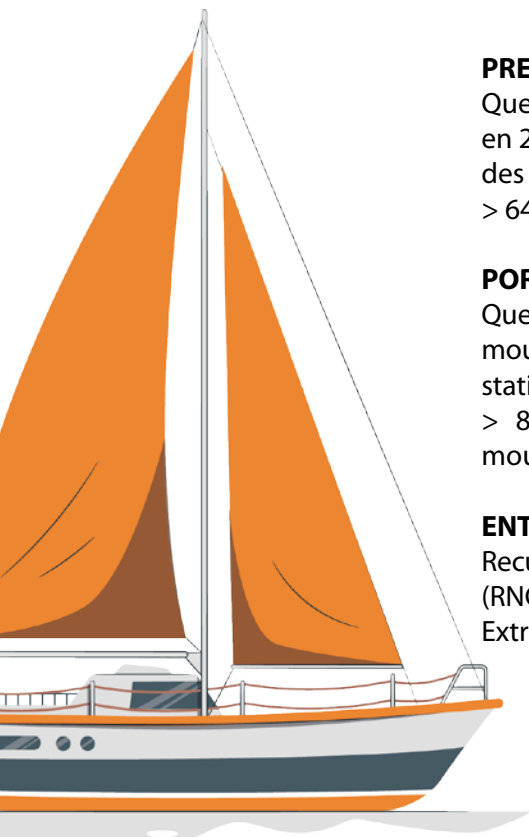
Questionnaire en ligne auprès des 136 prestataires, puis relances téléphonique/mail en 2022 et 2023. Recueil d'informations auprès du Registre National du Commerce et des Sociétés (RNCS). Extrapolation statistique des données manquantes.
> 64 % de recueil d'informations (soit 87 prestataires).

PORTS DE PLAISANCE

Questionnaire en ligne auprès des 12 ports de plaisance et des 56 sites de mouillages, puis relances téléphonique/mail en 2022 et 2023. Extrapolation statistique des données manquantes.
> 81 % de recueil d'informations (soit 8 ports de plaisance et 47 zones de mouillages).

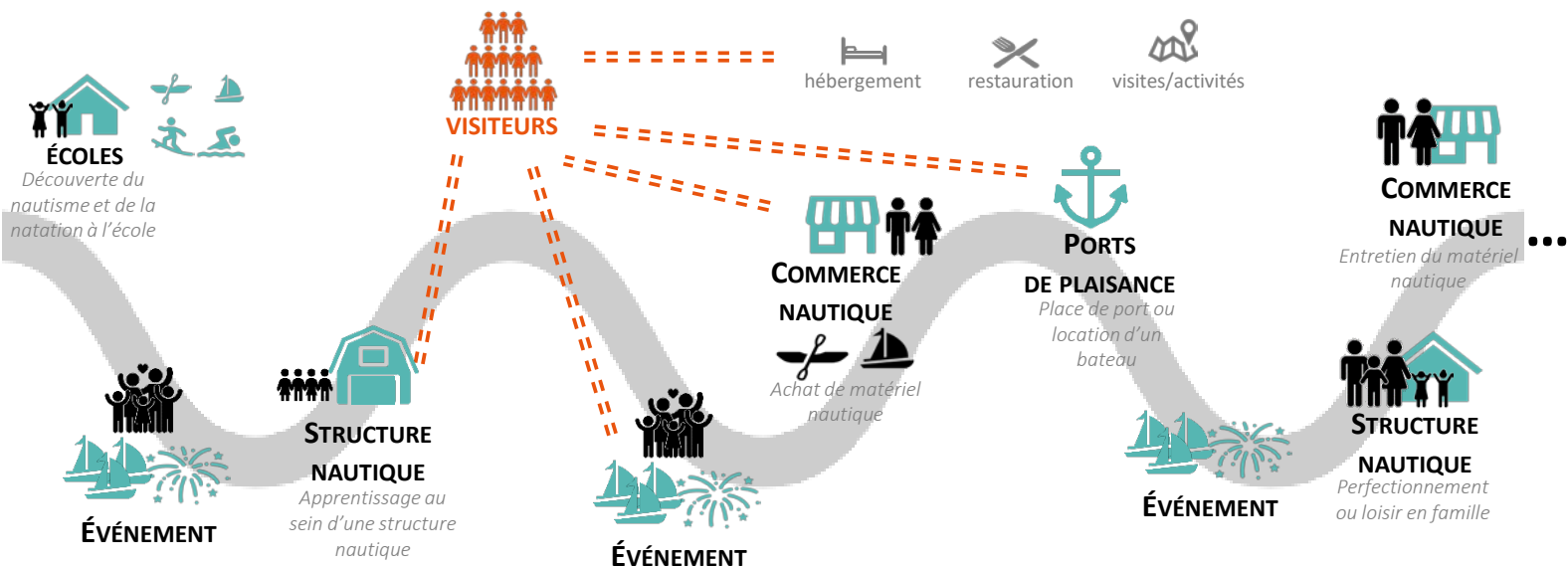
ENTREPRISES DE L'INDUSTRIE, DU COMMERCE ET DES SERVICES

Recueil d'informations auprès du Registre National du Commerce et des Sociétés (RNCS) fourni par Quimper Cornouaille Développement.
Extrapolation statistique des données manquantes.





La filière nautique, 3 secteurs interdépendants, levier d'un développement économique et touristique





LA FILIÈRE NAUTIQUE

de la Destination Touristique
Quimper Cornouaille

///

La filière nautique du territoire se décompose en

3 secteurs d'activités :

- › les sports nautiques et de bord de mer
- › les ports de plaisance et sites de mouillage,
- › les industries, commerces et services nautiques

Chaque secteur regroupe des activités et métiers complémentaires et interdépendants.



Sports nautiques et de bord de mer

///

- Les activités nautiques encadrées pour :
- › le tourisme nautique
 - › le nautisme éducatif
 - › le nautisme sportif (loisir et compétition).



Ports de plaisance et sites de mouillages

///

Les ports de plaisance, les zones de mouillage et équipements légers (ZMEL), les zones de mouillages individuels (AOT individuelles).



Industries, commerces et services nautiques

///

La conception, la fabrication de bateaux, les équipements (électricité, électronique, voilerie, accastillage, sellerie, gréement, sécurité), la réparation et la maintenance, la course au large, les activités de services.

1 Les prestataires de sports nautiques et de bord de mer

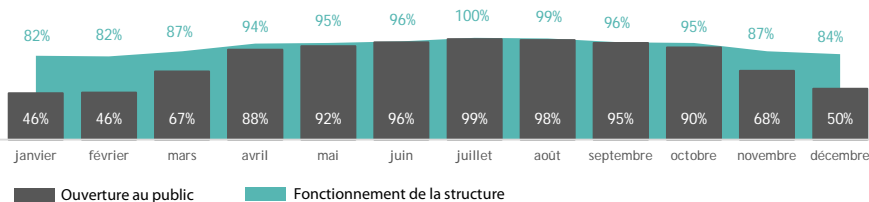
Une forte représentativité des entreprises

- **48 %** des prestataires d'activités nautiques* de la Destination Touristique Quimper Cornouaille ont un statut juridique d'entreprise (45 % au niveau régional), dont 34 % d'entreprises unipersonnelles (micro-entreprises ou EURL ou SASU).
- 46 % des prestataires sont en association loi 1901 (50 % au niveau régional)
- 6 % d'établissements publics (5 % au niveau régional)

96 % sont de petites structures (moins de 10 ETP)

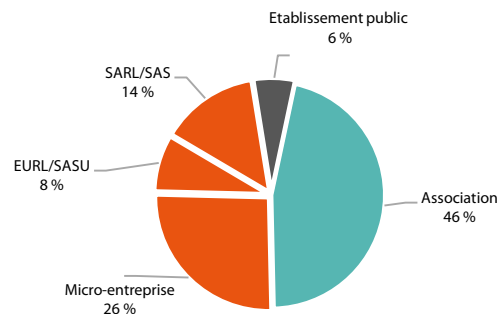


Période d'ouverture



136 PRESTATAIRES NAUTIQUES

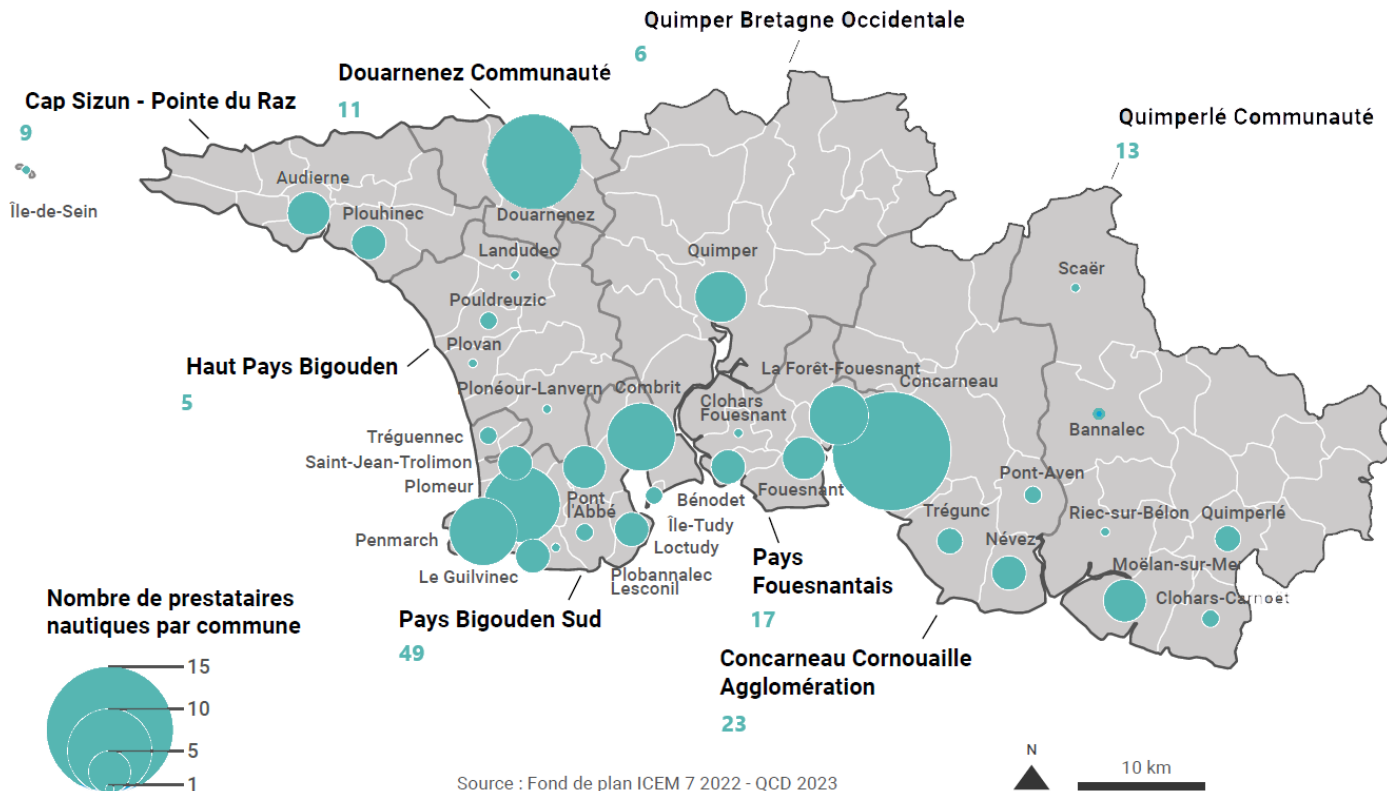
18 % des prestataires nautiques bretons**



82 % des structures fonctionnent à l'année
43 % des structures sont ouvertes au public toute l'année

*Prestataires de sports nautiques et de bord de mer : organismes proposant des activités nautiques encadrées (loisirs et sports nautiques).
** Comparatif régional - Source Etude Bretagne Développement Innovation et Nautisme en Bretagne

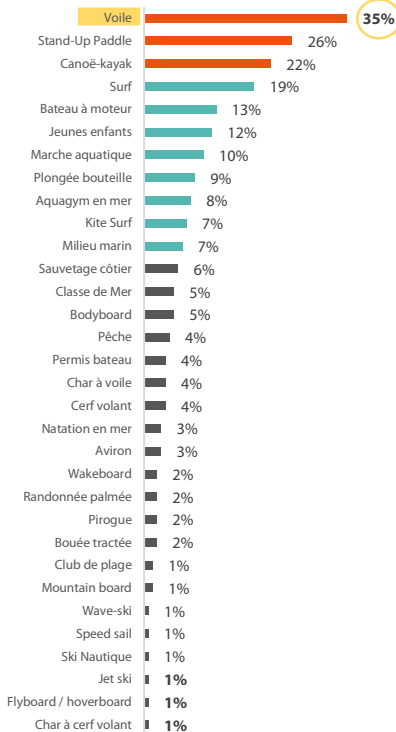
Les prestataires nautiques de la Destination





32

ACTIVITÉS DIFFÉRENTES

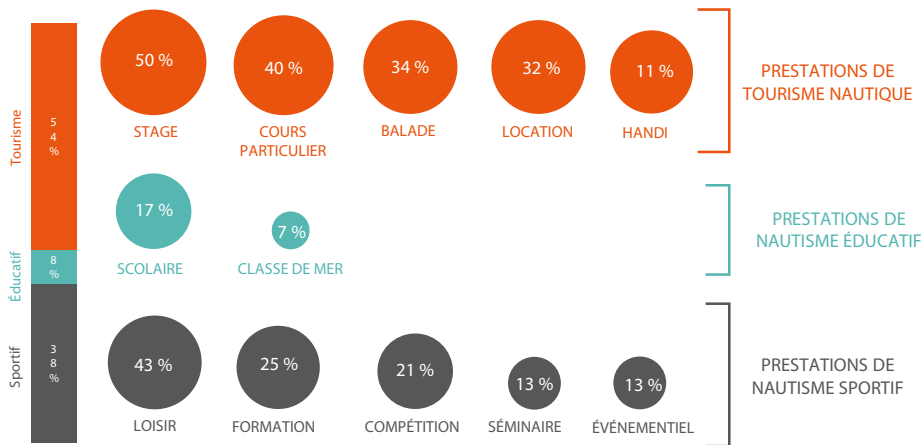


DE NOMBREUSES ACTIVITÉS NAUTIQUES

Les 136 structures du territoire couvrent **toute la palette d'activités nautiques** existantes, avec **32 activités nautiques différentes**.

*Comprend 17% du voilier de croisière, 16% du catamaran, 14% de la planche à voile, 13% du dériveur, 10% du wingfoil, 8% du voilier traditionnel, 7% du Day boat.
De nombreux prestataires proposent plusieurs activités « voiles ».*

Des activités proposées variées



> LES CLIENTS ACCUEILLIS

Les prestataires nautiques concentrent une **grande majorité de leurs clientèles sur les activités touristiques durant les périodes de vacances scolaires et sur les ailes de saison** (touristes ou résidents) : stages, locations, balades, cours particuliers, activités ponctuelles, groupes.

Ainsi, si **75 % des publics accueillis proviennent de l'activité touristique** et 5 % du tourisme d'affaires (soit 80% des clientèles pour 67 % au niveau régional) :

- 10 % sont issus de l'activité éducative (19 % au niveau régional),
- 7 % de la pratique sportive à l'année (9 % au niveau régional),
- 3 % de la formation et de l'organisation d'événementiel (9% au niveau régional).



41 % des clients/pratiquants sont des résidents (résidence principale) de la Destination Touristique Quimper Cornouaille.

[Sur les 136 prestataires sondés seulement 56 prestataires ont répondu]



131 000

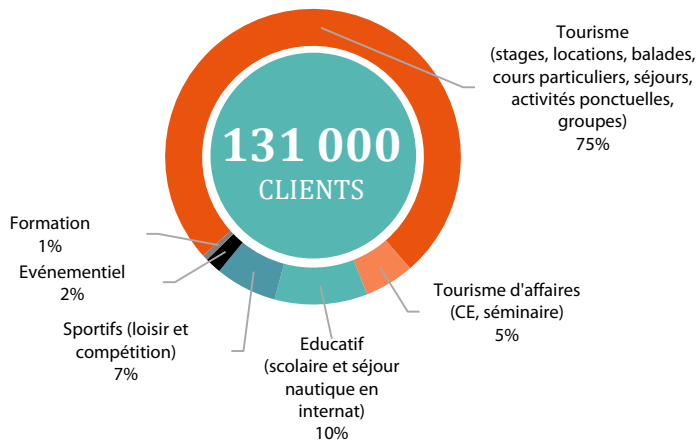
CLIENTS / PRATIQUANTS

dans les structures nautiques ✖ 12 %



Des sources de clientèles diversifiées

Une forte concentration sur les clientèles en période touristique





> LES EMPLOIS



318

EQUIVALENT TEMPS PLEIN

↘ 16 %



666

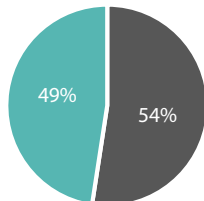
CONTRATS DE TRAVAIL

↘ 18 %

Avec 666 contrats de travail représentant 318 Equivalent Temps Plein (ETP) du fait d'une **saisonnalité forte**, les contrats de travail sont très largement supérieurs aux ETP.

Les CDD sont donc nombreux : seulement 28 % des emplois nautiques sont des CDI ou des TNS (Travailleurs Non Salariés) contre 68 % au niveau régional.

> La masse salariale

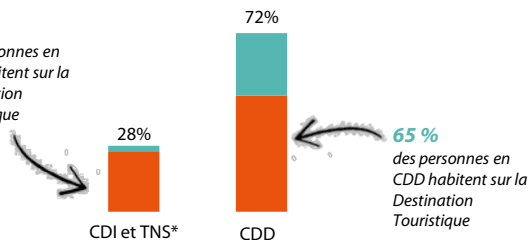


54 % du budget total (chiffre d'affaires et subventions) est affecté à la masse salariale (pour 59% au niveau régional).

[Sur les 136 prestataires sondés seulement 21 prestataires ont répondu]

> Un secteur qui crée des emplois sur le territoire

92 %
des personnes en CDI habitent sur la Destination Touristique



Social

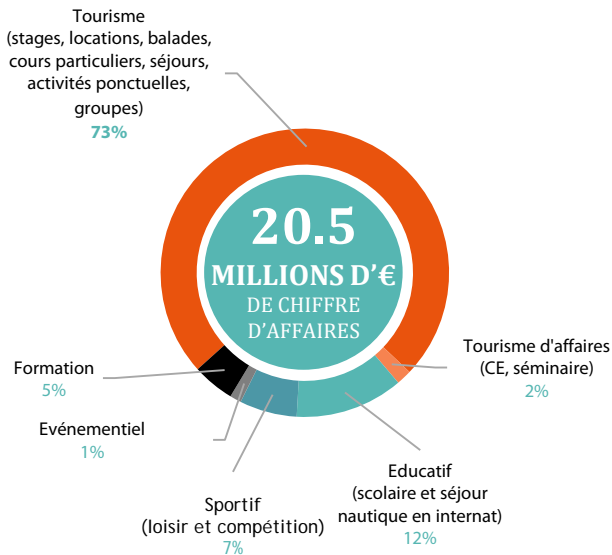
62 % des structures appliquent une Convention Collective (93 % au niveau régional)

13 % des salariés bénéficient d'un accord d'entreprise (13 % au niveau régional)

29 % des professionnels bénéficient d'une forme d'intéressement (12 % au niveau régional)

*TNS : Travailleurs Non Salariés

➤ LES CHIFFRES D'AFFAIRES



20,5 M € DE CHIFFRES D'AFFAIRES

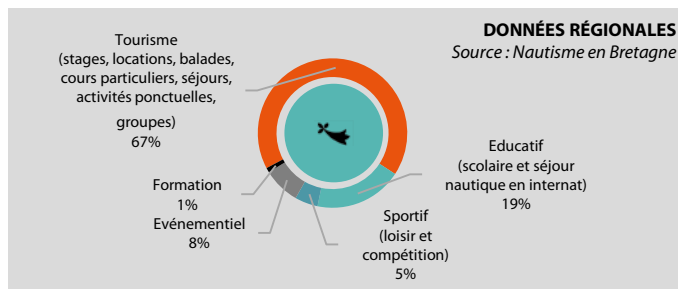
DES 136 PRESTATAIRES PRÉCÉDEMMENT CITÉS

➤ 15 %

➤ 73 % du chiffre d'affaires est réalisé par les activités dites « touristiques » de stages, locations, balades, cours particulier, séjours et activités ponctuelles, groupes et de tourisme d'affaires.

➤ La part du chiffre d'affaires de 12 % généré par l'éducatif est inférieur au niveau régional 19 %, mais supérieur à la part des pratiquants accueillis sur la Destination Touristique (10 %), expliqué par certaines structures avec une forte activité d'hébergement.

➤ La part élevé du chiffre d'affaires de la formation est de 5% sur le territoire, dû notamment à de nombreuses structures de permis bateau et organisme de formation.



FOCUS : SUR LES PUBLICS SCOLAIRES



28

PRESTATAIRES NAUTIQUES
DÉCLARENT UNE OFFRE SCOLAIRE

à la ½ journée / journée
ou en Classes de Mer



503

CLASSES ACCUEILLIES

dont 47 % proviennent de la
Destination Touristique



11 284

ÉLÈVES ACCUEILLIS

soit 6 % des élèves accueillis en Bretagne



34 000

SÉANCES RÉALISÉES

soit en moyenne 3 séances par élèves

18€

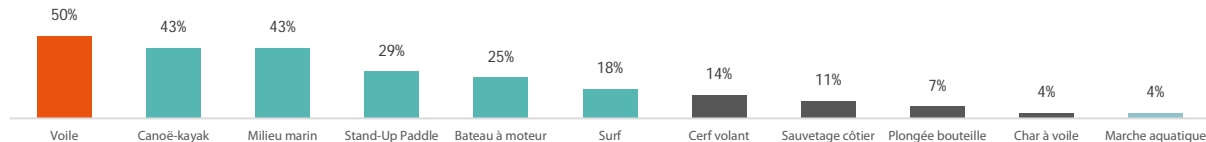
PRIX DE VENTE MOYEN
D'UNE SÉANCE/ÉLÈVE

dont 46 % pratiquent des tarifs spécifiques
pour les écoles de la commune.

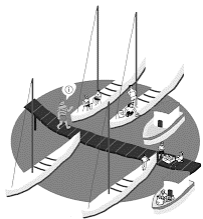
À NOTER

Le coût de revient moyen régional d'une
séance/enfant est situé entre 16€ et 21€ en
fonction des activités effectuées.

Une grande diversité d'activités proposées aux élèves



2 Les ports de plaisance et sites de mouillages



12 PORTS DE PLAISANCE 8 %

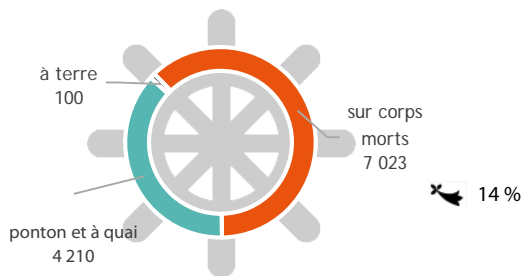


56 SITES DE MOUILLAGES 14 %

Capacité d'accueil

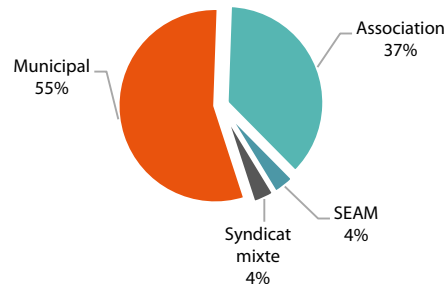
11 333 PLACES D'ACCUEIL

Dont 643 places visiteurs



Statut des gestionnaires des ports et des sites de mouillages

27 gestionnaires des ports de plaisance, ports à sec et zones de mouillages.



> LES EMPLOIS



45 EQUIVALENT TEMPS PLEIN

✈ 12 %

70 contrats de travail représentant 45 Equivalent Temps Plein (ETP) **du fait de la saisonnalité, les contrats de travail sont supérieurs aux ETP.**



70 CONTRATS DE TRAVAIL

43 % des emplois du secteur des ports de plaisance et des zones de mouillages de la Destination Touristique sont des contrats en **CDD**.

> LES CHIFFRES D'AFFAIRES ET ACTIVITÉS GÉNÉRÉES



7.4 M €

DE CHIFFRE D'AFFAIRES

✈ 14 %



40 675

NUITÉES EN ESCALES

5 % de clientèles étrangères

✈ 18 %

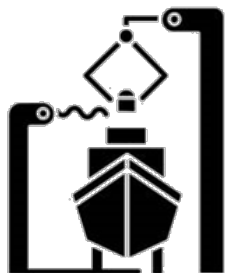


8 630

ABONNÉS

[clients à l'année]

3 Les industries, les commerces et les services nautiques



213

ENTREPRISES

↘ 17 %

- ▬ > de conception et de fabrication à **29 %**
- ▬ > de réparation et maintenance à **26 %**
- ▬ > de vente de bateau et d'équipements à **24 %**
- ▬ > d'activités de services **13 %**
- ▬ > de course au large à **6 %**
- ▬ > de formation à **2 %**

88 % des entreprises sont de très petites entreprises (moins de 10 salariés ETP).

> LES CHIFFRES D'AFFAIRES



242 M € DE CHIFFRE D'AFFAIRES

↘ 27 %

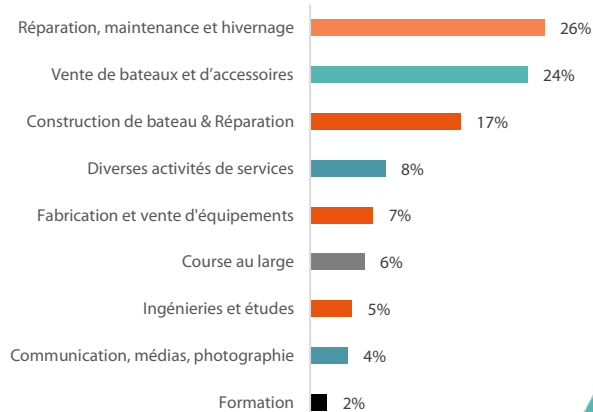
> LES EMPLOIS



1 130 CONTRAT DE TRAVAIL ET TNS

↘ 20 %

Des prestations nautiques variées



Les + du territoire

+ LA COURSE À LA VOILE

Un pôle d'excellence technique

Des skippers, des teams, des laboratoires de recherche, des cursus de formation qui participent à une filière complète, sur 3 sites du territoire : Port-la-forêt, Concarneau et Douarnenez.

Une terre où naissent les bateaux ! De nombreux savoir-faire en architecture et construction de voilier de course font du territoire un laboratoire de haute technologie.

Le Pôle Finistère Course au large à Port La Forêt : centre d'excellence national labellisé, spécialisé sur les Classes Imoca, Figaro et Ultim (une 50aine de skippers accompagnés).

+ LES ÉVÉNEMENTS NAUTIQUES

Organisés par les prestataires nautiques et les ports de plaisance



153

MANIFESTATIONS

en moyenne par an
organisées par 34 organismes
du territoire

SOIT 320 JOURNÉES D'ANIMATIONS



22 900

PARTICIPANTS

[entre 20 et 5 000
participants/pratiquants
en fonction des événements]

+ LA CONSTRUCTION DE VOILIER

Un savoir-faire unique

Pour se démarquer face aux grands chantiers européens, les chantiers du territoire mise sur la série et la personnalisation des voiliers. De nombreuses entreprises participent à la vitalité du secteur : Pogo structures, Marée Haute, IDB Marine, JFA...

+ L'ÉCOLE DE VOILE DES GLÉNANS

LA référence mondiale de l'enseignement de la voile

L'école de voile des Glénans est la première d'Europe, elle est née en 1947 sur l'Archipel des Glénan. Elle est aujourd'hui reconnue comme LA référence dans le monde de l'enseignement de la voile. L'état d'esprit de l'association : le bénévolat, la vie en collectivité, la solidarité et l'autonomie.

+ LE SITE DE LA TORCHE

LE spot de glisse en Bretagne

La Torche est un des spots de surf le plus connu de toute la Bretagne. Le site est aujourd'hui un haut lieu du tourisme et des sports de glisse : surf, bodyboard, kitesurf, windsurf, stand up paddle, wingfoil... Au cœur d'une baie protégée, La Torche est un spot mythique pour les passionnés de glisse. Le site accueille également le Pôle Espoir Bretagne de surf.

+ LA FORMATION PROFESSIONNELLE

3 organismes de formations sur le territoire

3 grands organismes de formations professionnelles de la filière nautique sont implantés en Cornouaille :

- › Nautisme en Bretagne Formation (NEB)
- › Institut Nautique de Bretagne (INB)
- › Centre de Formation (CEFCM)

LA FILIÈRE NAUTIQUE

de la Destination Touristique
Quimper Cornouaille

///

361

acteurs nautiques
*17 % des acteurs nautiques en
Bretagne*

1 493

emplois ETP
*19 % des emplois nautiques
en Bretagne*

270 M€

de chiffre d'affaires
*26 % du CA de la filière
nautique en Bretagne*



Sports nautiques et de bord de mer

///

136 prestataires

131 000 clients

318 emplois

20.5 M€
de chiffre d'affaires



Ports de plaisance et sites de mouillages

///

12 ports

56 sites de mouillages

45 emplois

7.4 M€
de chiffre d'affaires



Industries, commerces et services nautiques

///

213 entreprises

1 130 emplois

242 M€
de chiffre d'affaires



KEMPER
DESTINATION KERNE
QUIMPER
CORNOUAILLE



MILLE BLEU
CONSEIL

